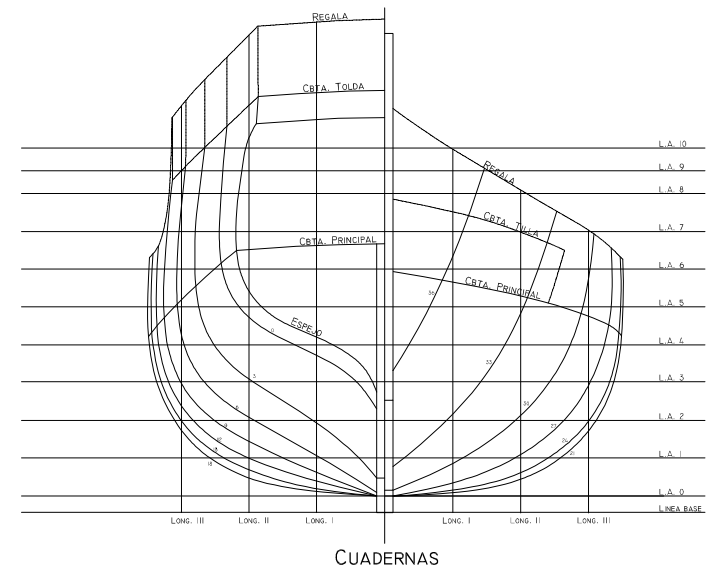
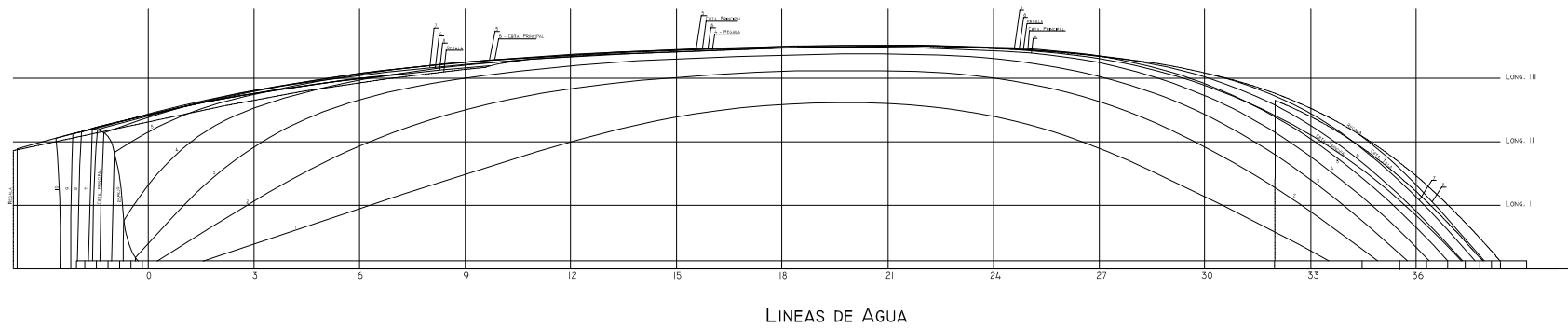


L.A. 10
L.A. 9
L.A. 8
L.A. 7
L.A. 6
L.A. 5
L.A. 4
L.A. 3
L.A. 2
L.A. 1
L.A. 0
LINEA BASE



L.A. 10
L.A. 9
L.A. 8
L.A. 7
L.A. 6
L.A. 5
L.A. 4
L.A. 3
L.A. 2
L.A. 1
L.A. 0
LINEA BASE



LINEAS DE AGUA

DIMENSIONES PRINCIPALES DEL BUQUE:

ESLORA MÁXIMA DEL CASCO:	21.40 M
ESLORA EN LA CUBIERTA:	19.35 M
ESLORA ENTRE PERPENDICULARES:	18.00 M
ESLORA EN LA FLOTACIÓN DE MÁXIMA CARGA (CON TIMÓN):	19.30 M
ESLORA DE LA QUILLA:	15.55 M
MANGA MÁXIMA FUERA FORROS:	6.28 M
PUNTAL DE CONSTRUCCIÓN:	2.00 M

TÍTULO h 7		PLANO Nº
K k 8		
# V		FIRMA
ESCALA	PLANO y h #	
FECHA		