



Análisis Econométrico Espacial del Concurso de Acreedores Español



Resumen

Una de las consecuencias de la actual crisis económica es el incremento del fracaso empresarial en España y, por consiguiente, del número de concursos de acreedores. Sin embargo, su incidencia no ha sido homogénea en todo el territorio.

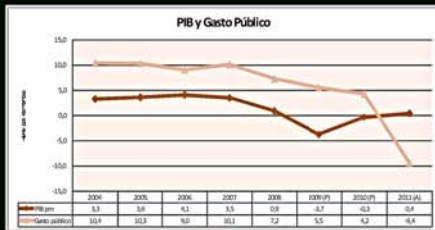
El análisis exploratorio de datos espaciales (**AEDE**) es una disciplina del análisis exploratorio de datos diseñada para el tratamiento específico de los datos espaciales o geográficos.

El objetivo del presente estudio es la aplicación de las técnicas AEDE al análisis de la distribución del número de concursos de acreedores en España en tres periodos de tiempo: 2005 (anterior a la crisis), 2008 (comienzo de la crisis) y 2011 para el estudio de su incidencia provincial, sectorial y el análisis de un potencial contagio entre empresas por su localización.

[José Horacio García Mari
Javier Sánchez Vidal
Eva Tomaseti Solano

Universidad Politécnica de Cartagena

RESULTADOS ANÁLISIS CON GEODA



Concurso de Acreedores (Ley 22/2003)

Con esta legislación se pretende unificar, simplificar y profesionalizar el proceso de insolvencia empresarial modernizándolo frente a la caótica y dispersa regulación anterior.

Su principal objetivo es la consecución del **convenio** con los acreedores y, subsidiariamente, la liquidación de la empresa, aunque la realidad muestra una prevalencia inversa a este supuesto legal.

Metodología

Los análisis **AEDE** combinan el análisis estadístico con el gráfico, haciendo posible el estudio de las distribuciones espaciales y sus valores atípicos, esquemas de asociación espacial, agrupamientos espaciales y puntos calientes/fríos de negocio ("hot spot").

El programa estadístico utilizado para dichos análisis es el **GEODA**.

La variable analizada es el porcentaje de empresas concursadas por provincia sobre el total de empresas de dicha provincia para cada año de estudio.

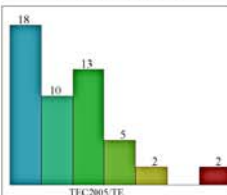
Los datos se han obtenido del INE.

2005

MAPA CUARTILES



HISTOGRAMA



CASOS EXTREMOS (BLOX PLOT)



INDICE DE MORAN

0,2619
(0,0040)

AUTOCORRELACIÓN ESPACIAL (LISA)

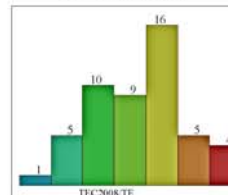


2008

MAPA CUARTILES



HISTOGRAMA



CASOS EXTREMOS (BLOX PLOT)



INDICE DE MORAN

0,0366
(0,2660)

AUTOCORRELACIÓN ESPACIAL (LISA)

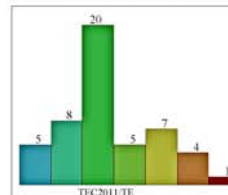


2011

MAPA CUARTILES



HISTOGRAMA



CASOS EXTREMOS (BLOX PLOT)



INDICE DE MORAN

0,0649
(0,1820)

AUTOCORRELACIÓN ESPACIAL (LISA)



Conclusiones

- El comportamiento del concurso de acreedores a lo largo del territorio español ha sido diferente en el periodo anterior a la crisis (2007) con respecto al periodo de crisis. Antes de la crisis, los concursos de acreedores no se encontraban igualmente repartidos, si bien sí que existía un efecto contagio respecto a los concursos de las provincias limítrofes. Sin embargo, tras la crisis el reparto se vuelve homogéneo, aunque debido al gran impacto macroeconómico de la crisis éste no se ve afectado por lo que ocurre en las provincias vecinas.
- No se aprecia un comportamiento constante en el tiempo en lo que a casos extremos se refiere.
- Se observa un efecto diagonal en el territorio del impacto de los concursos a lo largo de todo el periodo de análisis. El mayor porcentaje de concursos se concentra en el eje noreste. Así, el análisis de autocorrelación espacial destaca el gran número de concursos en Navarra, Guipúzcoa, Alava y La Rioja desde 2005, si bien se produce un incremento significativo de los mismos en La Coruña, Valladolid, Segovia, Salamanca y Toledo en 2011.