



**INFORME MENSUAL  
DEL MERCADO DE  
TRABAJO DE LA  
COMARCA DE  
CARTAGENA**

**Abril 2020**

**Víctor López Pérez**

**UPCT**

## Paro registrado

El número total de parados en la Comarca de Cartagena en abril de 2020 se situó en 32.377 personas (ver tabla 1), lo que supone un incremento de 2.067 parados respecto al mes de marzo (ver tabla 2), un 6,8% más (ver tabla 3). Este dato evidencia que los efectos económicos negativos asociados a la crisis sanitaria provocada por el coronavirus se acentuaron en abril. El desempleo subió en todos los sectores productivos, con especial impacto sobre la construcción y la industria (ambos +8,4%).

**Tabla 1. Número de parados registrados en abril de 2020**

Municipio	Total	Sexo y Edad						Sector				
		Hombres			Mujeres			Agricul-tura	Industria	Construc-ción	Servicios	Sin empleo anterior
		<25	25 - 44	>=45	<25	25 - 44	>=45					
Los Alcázares	1.156	46	182	227	57	346	298	64	83	83	855	71
Cartagena	19.328	947	3.470	3.895	909	4.993	5.114	685	1.491	2.070	13.254	1.828
Fuente Álamo	903	60	169	161	46	254	213	151	113	77	471	91
Mazarrón	2.144	123	385	425	104	578	529	310	86	180	1.527	41
San Javier	2.285	133	376	412	119	626	619	191	117	178	1.616	183
San Pedro del Pnatar	2.101	121	352	412	97	562	557	147	107	203	1.470	174
Torre-Pacheco	2.123	98	393	407	114	602	509	294	105	258	1.299	167
La Unión	2.337	132	420	397	135	699	554	64	170	278	1.647	178
Comarca	32.377	1.660	5.747	6.336	1.581	8.660	8.393	1.906	2.272	3.327	22.139	2.733
Región	114.208	5.628	19.538	21.823	5.545	30.419	31.255	6.704	12.502	10.136	75.671	9.195

Fuente: Servicio Regional de Empleo y Formación de la Región de Murcia.

**Tabla 2. Variación mensual en el número de parados registrados en abril de 2020**

Municipio	Total	Sexo y Edad						Sector				
		Hombres			Mujeres			Agricul-tura	Industria	Construc-ción	Servicios	Sin empleo anterior
		<25	25 - 44	>=45	<25	25 - 44	>=45					
Los Alcázares	56	-8	18	6	-1	26	15	-3	5	9	46	-1
Cartagena	1.265	90	391	198	84	336	166	60	121	126	934	24
Fuente Álamo	111	13	38	18	10	22	10	22	16	4	67	2
Mazarrón	147	5	54	31	3	36	18	40	6	20	80	1
San Javier	116	11	30	29	5	27	14	4	9	25	75	3
San Pedro del Pnatar	66	6	23	25	-12	11	13	-3	3	25	44	-3
Torre-Pacheco	165	-1	62	21	5	59	19	19	9	28	110	-1
La Unión	141	2	62	20	11	32	14	0	7	21	109	4
Comarca	2.067	118	678	348	105	549	269	139	176	258	1.465	29
Región	6.896	381	2.266	1.177	329	1.883	860	-53	1.034	839	5.013	63

Fuente: Elaboración propia con datos del Servicio Regional de Empleo y Formación de la Región de Murcia.

Por municipios, el número de parados ascendió en todos los de la Comarca de Cartagena. Los mayores incrementos porcentuales en el número de parados en abril se produjeron en Fuente Álamo (+14,0%), Torre-Pacheco (+8,4%), Mazarrón (+7,4%) y Cartagena (+7,0%). El paro aumentó tanto entre los hombres como entre las mujeres y en todos los grupos de edad, aunque el colectivo más afectado por el repunte del desempleo en abril fue el de los hombres con edades entre los 25 y los 44 años (+13,4%).

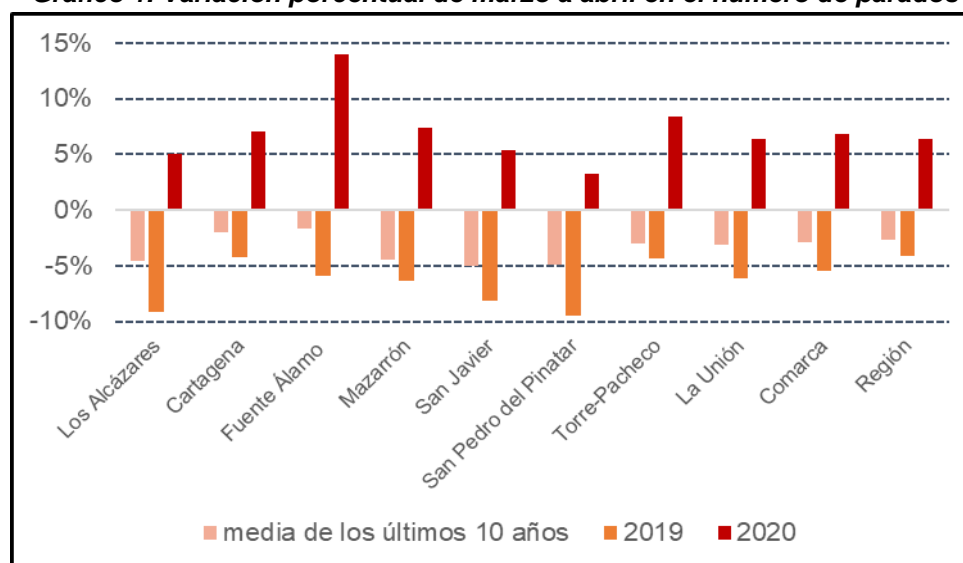
**Tabla 3. Variación mensual en el número de parados registrados en abril de 2020 (%)**

Municipio	Total	Sexo y Edad						Sector				
		Hombres			Mujeres			Agricul-tura	Industria	Construc-ción	Servicios	Sin empleo anterior
		<25	25 - 44	>=45	<25	25 - 44	>=45					
Los Alcázares	5,1	-14,8	11,0	2,7	-1,7	8,1	5,3	-4,5	6,4	12,2	5,7	-1,4
Cartagena	7,0	10,5	12,7	5,4	10,2	7,2	3,4	9,6	8,8	6,5	7,6	1,3
Fuente Álamo	14,0	27,7	29,0	12,6	27,8	9,5	4,9	17,1	16,5	5,5	16,6	2,2
Mazarrón	7,4	4,2	16,3	7,9	3,0	6,6	3,5	14,8	7,5	12,5	5,5	2,5
San Javier	5,3	9,0	8,7	7,6	4,4	4,5	2,3	2,1	8,3	16,3	4,9	1,7
San Pedro del Pinatar	3,2	5,2	7,0	6,5	-11,0	2,0	2,4	-2,0	2,9	14,0	3,1	-1,7
Torre-Pacheco	8,4	-1,0	18,7	5,4	4,6	10,9	3,9	6,9	9,4	12,2	9,3	-0,6
La Unión	6,4	1,5	17,3	5,3	8,9	4,8	2,6	0,0	4,3	8,2	7,1	2,3
Comarca	6,8	7,7	13,4	5,8	7,1	6,8	3,3	7,9	8,4	8,4	7,1	1,1
Región	6,4	7,3	13,1	5,7	6,3	6,6	2,8	-0,8	9,0	9,0	7,1	0,7

Fuente: Elaboración propia con datos del Servicio Regional de Empleo y Formación de la Región de Murcia.

Como muestra el gráfico 1, el incremento porcentual del paro registrado durante el mes de abril de 2020 en la Comarca (+6,8%) contrasta con el muy significativo descenso del paro experimentado en abril de 2019 (-5,4%) y con el descenso medio del desempleo en los meses de abril de los últimos 10 años (-2,8% para el periodo 2010-2019). Y es que aunque abril es un mes en el que tradicionalmente desciende el desempleo en la Comarca, el impacto del coronavirus ha invalidado completamente ese patrón estacional.

**Gráfico 1. Variación porcentual de marzo a abril en el número de parados**



Fuente: Elaboración propia con datos del Servicio Regional de Empleo y Formación de la Región de Murcia.

Por la misma razón, la tendencia a medio plazo continúa el deterioro que comenzó en marzo de 2020. El número de parados registrados en la Comarca de Cartagena aumentó en abril en 4.992 personas con respecto al mismo mes del año anterior, abril de 2019 (ver tabla 4), lo que supone un incremento del 18,2% (ver tabla 5). Con respecto a abril de 2019, el paro subió en abril de 2020 en todos los sectores productivos, en especial en la industria (+34,0%) y la construcción (+28,8%).

**Tabla 4. Variación interanual en el número de parados registrados en abril de 2020**

Municipio	Total	Sexo y Edad						Sector				
		Hombres			Mujeres			Agricultura	Industria	Construcción	Servicios	Sin empleo anterior
		<25	25 - 44	>=45	<25	25 - 44	>=45					
Los Alcázares	223	11	46	36	22	96	12	6	31	15	184	-13
Cartagena	2.905	135	900	737	134	594	405	26	436	428	2.172	-157
Fuente Álamo	148	25	69	10	14	14	16	24	15	20	92	-3
Mazarrón	379	46	108	66	3	100	56	37	10	42	294	-4
San Javier	317	40	90	41	19	95	32	-8	21	52	282	-30
San Pedro del Pinatar	279	-5	95	76	-8	77	44	-6	23	28	283	-49
Torre-Pacheco	288	1	100	75	-1	102	11	25	9	76	194	-16
La Unión	453	51	132	58	36	152	24	-2	31	82	360	-18
Comarca	4.992	304	1.540	1.099	219	1.230	600	102	576	743	3.861	-290
Región	13.709	838	4.680	2.781	439	3.356	1.615	-62	1.492	2.022	10.800	-543

Fuente: Elaboración propia con datos del Servicio Regional de Empleo y Formación de la Región de Murcia.

Por municipios, y siempre en términos interanuales, el número de parados ascendió en todos los de la Comarca, sobre todo en La Unión (+24,0%), Los Alcázares (+23,9%), Mazarrón (+21,5%) y Fuente Álamo (+19,6%). Con respecto a abril de 2019, el paro en el conjunto de la Comarca aumentó tanto entre los hombres como entre las mujeres y en todos los grupos de edad, sobre todo para aquellos entre 25 y 44 años (+36.6% en hombres y +16,6% en mujeres).

**Tabla 5. Variación interanual en el número de parados registrados en abril de 2020 (%)**

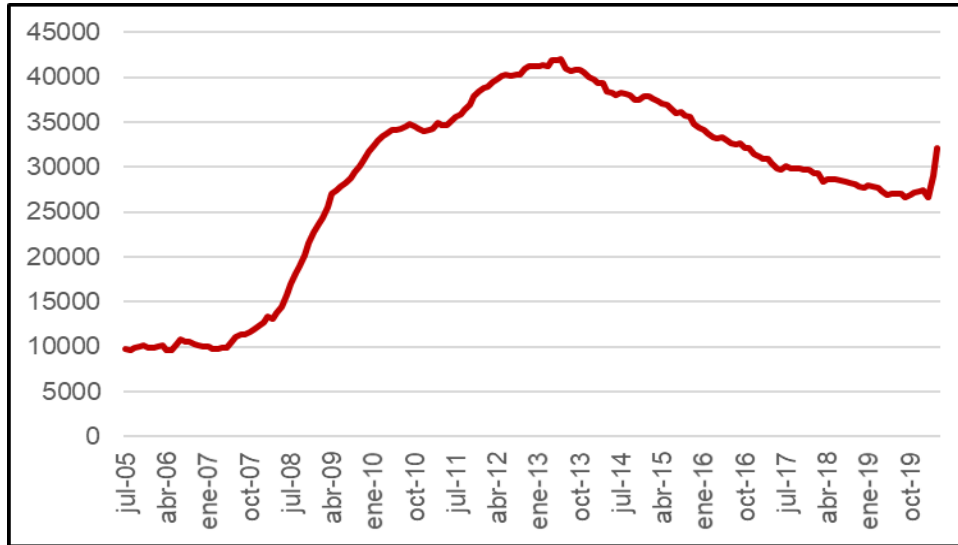
Municipio	Total	Sexo y Edad						Sector				
		Hombres			Mujeres			Agricultura	Industria	Construcción	Servicios	Sin empleo anterior
		<25	25 - 44	>=45	<25	25 - 44	>=45					
Los Alcázares	23,9	31,4	33,8	18,8	62,9	38,4	4,2	10,3	59,6	22,1	27,4	-15,5
Cartagena	17,7	16,6	35,0	23,3	17,3	13,5	8,6	3,9	41,3	26,1	19,6	-7,9
Fuente Álamo	19,6	71,4	69,0	6,6	43,8	5,8	8,1	18,9	15,3	35,1	24,3	-3,2
Mazarrón	21,5	59,7	39,0	18,4	3,0	20,9	11,8	13,6	13,2	30,4	23,8	-8,9
San Javier	16,1	43,0	31,5	11,1	19,0	17,9	5,5	-4,0	21,9	41,3	21,1	-14,1
San Pedro del Pinatar	15,3	-4,0	37,0	22,6	-7,6	15,9	8,6	-3,9	27,4	16,0	23,8	-22,0
Torre-Pacheco	15,7	1,0	34,1	22,6	-0,9	20,4	2,2	9,3	9,4	41,8	17,6	-8,7
La Unión	24,0	63,0	45,8	17,1	36,4	27,8	4,5	-3,0	22,3	41,8	28,0	-9,2
Comarca	18,2	22,4	36,6	21,0	16,1	16,6	7,7	5,7	34,0	28,8	21,1	-9,6
Región	13,6	17,5	31,5	14,6	8,6	12,4	5,4	-0,9	13,6	24,9	16,6	-5,6

Fuente: Elaboración propia con datos del Servicio Regional de Empleo y Formación de la Región de Murcia.

En términos desestacionalizados<sup>1</sup>, el número de parados registrados en la Comarca aumentó en 2.988 personas en abril de 2020 con respecto a marzo de 2020 (ver gráfico 2), lo que supone un incremento del 10,3% (ver gráfico 3). Este dato pone de manifiesto el rápido y negativo efecto que la crisis sanitaria está teniendo sobre la economía de la Comarca. Con los datos disponibles actualmente, y tomando en su conjunto a marzo y abril de 2020, durante esos dos meses el desempleo desestacionalizado en la Comarca se incrementó en 5.401 personas.

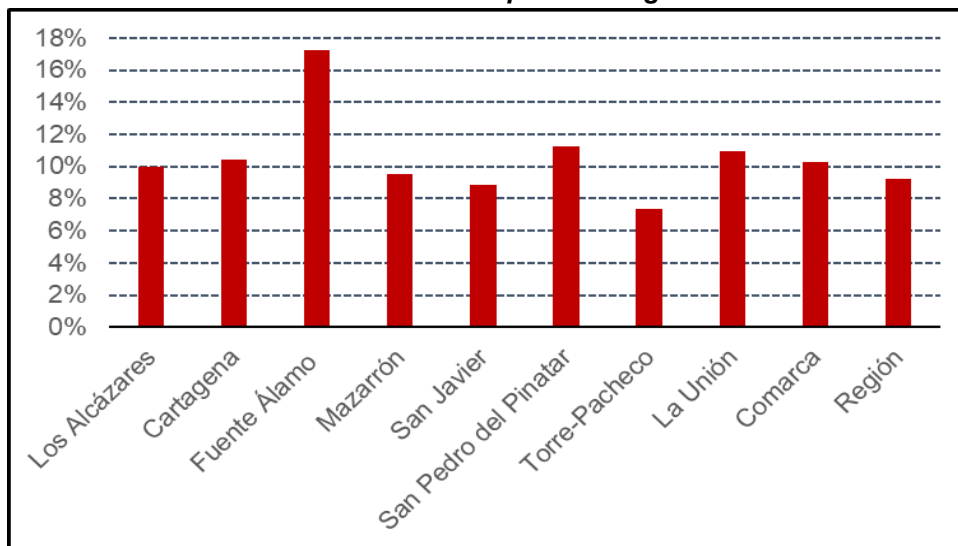
<sup>1</sup> El proceso estadístico de desestacionalización se ha realizado con ARIMA X-12.

**Gráfico 2. Número de parados registrados tras eliminar el componente estacional**



Fuente: Elaboración propia con datos del Servicio Regional de Empleo y Formación de la Región de Murcia.

**Gráfico 3. Variación porcentual de marzo de 2020 a abril de 2020 en el número desestacionalizado de parados registrados**



Fuente: Elaboración propia con datos del Servicio Regional de Empleo y Formación de la Región de Murcia.

Por municipios, el paro desestacionalizado subió en abril en todos los de la Comarca, en especial en Fuente Álamo (+17,2%), San Pedro del Pinatar (+11,2%), La Unión (+10,9%) y Cartagena (+10,4%).

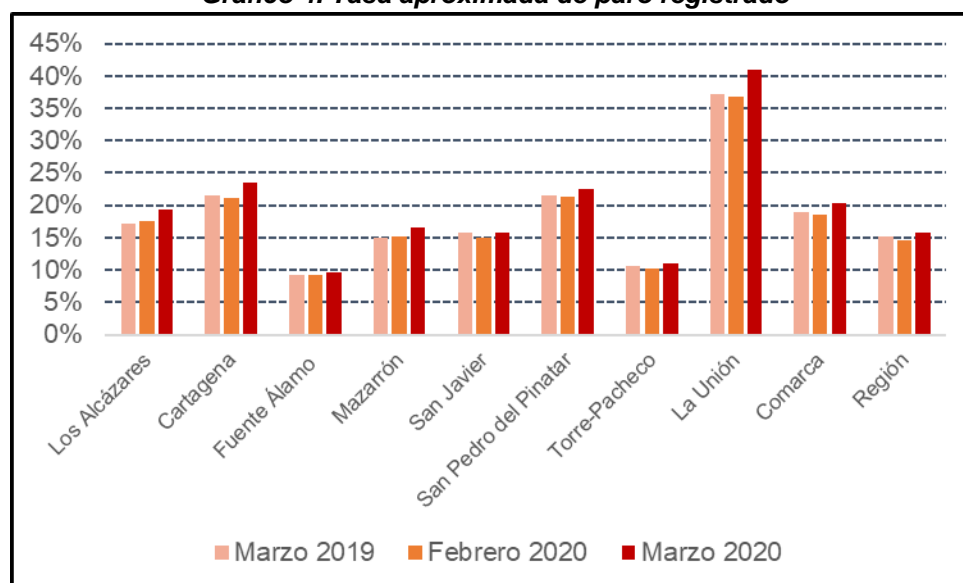
## Tasa aproximada de paro registrado

La tasa aproximada de paro registrado (TAPR) de la Comarca con datos de marzo de 2020<sup>2</sup> ascendió al 20,3%, 1,7 puntos porcentuales (p.p.) más que en

<sup>2</sup> La TAPR es una medida propuesta por José María Ramos Parreño de la Universidad Politécnica de Cartagena. Es igual al número de parados dividido por la suma del número de parados y el número de trabajadores afiliados. La TAPR está referida a marzo de 2020 porque la Seguridad Social publicará el número de afiliados por municipios de abril a mediados de mayo.

febrero de 2020 y 1,4 p.p. más que en marzo de 2019 (ver gráfico 4). Por municipios, la TAPR se incrementó en marzo con respecto a febrero en todos los de la Comarca. Los municipios en los que la TARP aumentó más en marzo fueron La Unión (+4,0 p.p.) y Cartagena (+2,3 p.p.). Con respecto al mismo mes del año anterior, marzo de 2019, la TAPR también subió en todos los municipios. La Unión es el municipio que presentó la TAPR más elevada de la Comarca (40,9%), seguido de Cartagena (23,4%) y San Pedro del Pinatar (22,4%). Las TAPRs más reducidas de la Comarca las encontramos en Fuente Álamo (9,7%) y Torre-Pacheco (11,0%). La TAPR de la Comarca de Cartagena en marzo fue 4,5 p.p. superior a la de la Región de Murcia, que repuntó 1,3 p.p. hasta el 15,8%.

**Gráfico 4. Tasa aproximada de paro registrado**



Fuente: Elaboración propia con datos de la Seguridad Social y del Servicio Regional de Empleo y Formación de la Región de Murcia.

## Contratos firmados

El número total de contratos firmados en la Comarca de Cartagena en abril de 2020 fue de 17.708 contratos (ver tabla 6), lo que supone 4.673 contratos firmados menos que en el mes de marzo (ver tabla 7), un 20,9% menos (ver tabla 8). El número de contratos firmados descendió en todos los sectores productivos, en especial en el sector servicios (-55,1%).

Por municipios, el número de contratos firmados en abril disminuyó en la totalidad de los de la Comarca, con especial hincapié en San Pedro del Pinatar (-53,6%), La Unión (-30,4%), Los Alcázares (-29,0%), Cartagena (-25,5%) y Mazarrón (-21,3%).

**Tabla 6. Número de contratos firmados en abril de 2020 por sector**

Municipio	Total	Agricultura	Industria	Construcción	Servicios
Los Alcázares	403	232	0	17	154
Cartagena	8.339	6.166	308	371	1.494
Fuente Álamo	1.245	1.166	33	7	39
Mazarrón	1.000	564	6	62	368
San Javier	1.971	1.679	21	33	238
San Pedro del Pinatar	325	180	7	52	86
Torre-Pacheco	4.297	3.861	19	85	332
La Unión	128	45	10	24	49
Comarca	17.708	13.893	404	651	2.760
Región	60.739	42.328	4.371	2.315	11.725

Fuente: Servicio Regional de Empleo y Formación de la Región de Murcia.

**Tabla 7. Variación mensual en el número de contratos firmados en abril de 2020**

Municipio	Total	Agricultura	Industria	Construcción	Servicios
Los Alcázares	-165	68	-16	7	-224
Cartagena	-2.850	-663	3	-18	-2.172
Fuente Álamo	-270	-140	-11	-4	-115
Mazarrón	-271	-85	-4	-1	-181
San Javier	-196	5	-3	-9	-189
San Pedro del Pinatar	-375	-77	-30	30	-298
Torre-Pacheco	-490	-320	-14	-19	-137
La Unión	-56	35	-6	-9	-76
Comarca	-4.673	-1.177	-81	-23	-3.392
Región	-14.157	1.790	-2.103	-164	-13.680

Fuente: Elaboración propia con datos del Servicio Regional de Empleo y Formación de la Región de Murcia.

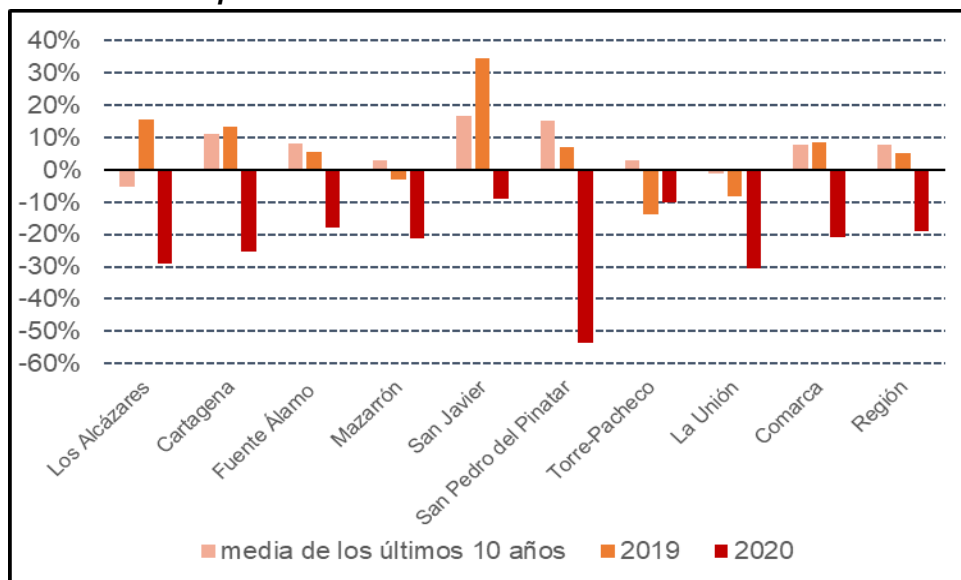
Para poner en contexto la variación en el número de contratos firmados en el mes de abril en la Comarca de Cartagena, el fuerte descenso observado en abril de 2020 (-20,9%) contrasta desfavorablemente con el ascenso experimentado en abril de 2019 (+8,3%, ver gráfico 5) y con la variación media de la contratación en los meses de abril de los últimos diez años, que se sitúa en el +7,9%.

**Tabla 8. Variación mensual en el número de contratos firmados en abril de 2020 (%)**

Municipio	Total	Agricultura	Industria	Construcción	Servicios
Los Alcázares	-29,0	41,5	-100,0	70,0	-59,3
Cartagena	-25,5	-9,7	1,0	-4,6	-59,2
Fuente Álamo	-17,8	-10,7	-25,0	-36,4	-74,7
Mazarrón	-21,3	-13,1	-40,0	-1,6	-33,0
San Javier	-9,0	0,3	-12,5	-21,4	-44,3
San Pedro del Pinatar	-53,6	-30,0	-81,1	136,4	-77,6
Torre-Pacheco	-10,2	-7,7	-42,4	-18,3	-29,2
La Unión	-30,4	350,0	-37,5	-27,3	-60,8
Comarca	-20,9	-7,8	-16,7	-3,4	-55,1
Región	-18,9	4,4	-32,5	-6,6	-53,8

Fuente: Elaboración propia con datos del Servicio Regional de Empleo y Formación de la Región de Murcia.

**Gráfico 5. Variación porcentual de marzo a abril en el número de contratos firmados**



Fuente: Elaboración propia con datos del Servicio Regional de Empleo y Formación de la Región de Murcia.

Con respecto al mismo mes del año anterior, abril de 2019, el número de contratos firmados en la Comarca de Cartagena en abril de 2020 se redujo en 11.348 contratos (ver tabla 9), un 39,1% menos (ver tabla 10). En términos interanuales, el número de contratos firmados en la Comarca en abril disminuyó en todos los sectores productivos, en especial en el sector servicios (-74,7%). La contratación interanual cayó en el conjunto de la Región de Murcia un 34,6%, 4,5 p.p. menos que en la Comarca de Cartagena.

**Tabla 9. Variación interanual en el número de contratos firmados en abril de 2020**

Municipio	Total	Agricultura	Industria	Construcción	Servicios
Los Alcázares	-555	-63	-34	-5	-453
Cartagena	-6.116	-1.422	-72	-107	-4.515
Fuente Álamo	-190	-19	-32	-4	-135
Mazarrón	-788	-29	-8	1	-752
San Javier	-2.412	-1.566	-21	-6	-819
San Pedro del Pinatar	-675	82	-46	10	-721
Torre-Pacheco	-364	152	-17	-1	-498
La Unión	-248	7	-16	-4	-235
Comarca	-11.348	-2.858	-246	-116	-8.128
Región	-32.152	-2.255	-2.346	-415	-27.136

Fuente: Elaboración propia con datos del Servicio Regional de Empleo y Formación de la Región de Murcia.

Por municipios, y siempre en términos interanuales, el número de contratos firmados en abril de 2020 disminuyó en todos los de la Comarca, sobre todo en San Pedro del Pinatar (-67,5%), La Unión (-66,0%), Los Alcázares (-57,9%) y San Javier (-55,0%).

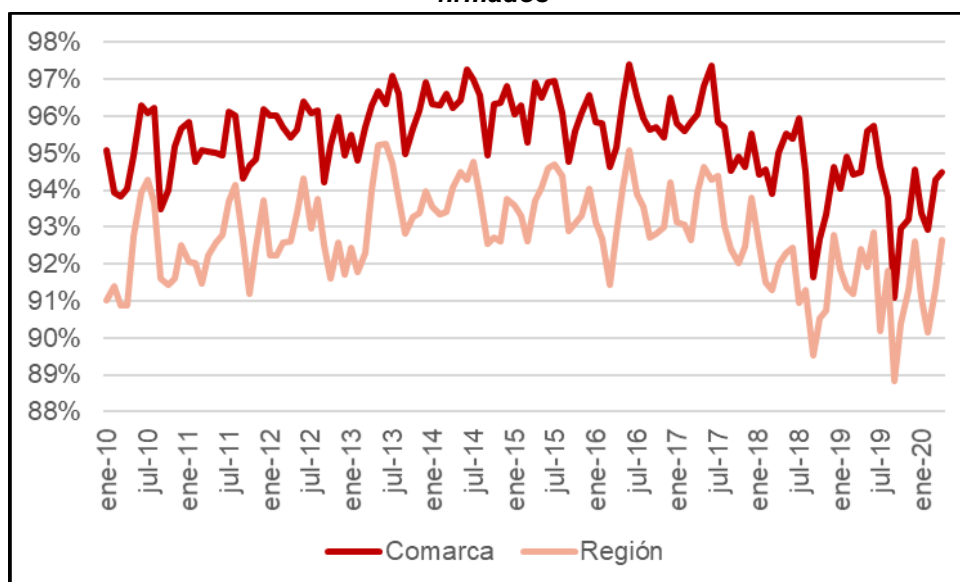


**Tabla 10. Variación interanual en el número de contratos firmados en abril de 2020 (%)**

Municipio	Total	Agricultura	Industria	Construcción	Servicios
Los Alcázares	-57,9	-21,4	-100,0	-22,7	-74,6
Cartagena	-42,3	-18,7	-18,9	-22,4	-75,1
Fuente Álamo	-13,2	-1,6	-49,2	-36,4	-77,6
Mazarrón	-44,1	-4,9	-57,1	1,6	-67,1
San Javier	-55,0	-48,3	-50,0	-15,4	-77,5
San Pedro del Pinatar	-67,5	83,7	-86,8	23,8	-89,3
Torre-Pacheco	-7,8	4,1	-47,2	-1,2	-60,0
La Unión	-66,0	18,4	-61,5	-14,3	-82,7
Comarca	-39,1	-17,1	-37,8	-15,1	-74,7
Región	-34,6	-5,1	-34,9	-15,2	-69,8

Fuente: Elaboración propia con datos del Servicio Regional de Empleo y Formación de la Región de Murcia.

**Gráfico 6. Porcentaje de nuevos contratos temporales en el total de nuevos contratos firmados**



Fuente: Elaboración propia con datos del Servicio Regional de Empleo y Formación de la Región de Murcia.

Finalmente, en cuanto a la modalidad de los nuevos contratos, el 94,5% de los firmados en la Comarca de Cartagena en abril fueron temporales (ver gráfico 6). Esto supone un aumento de la temporalidad de los nuevos contratos de 0,2 p.p. con respecto a marzo de 2020, aunque es la misma tasa que en abril de 2019. El porcentaje de nuevos contratos temporales sobre el total de nuevos contratos firmados en la Comarca en abril de 2020 fue 1,8 p.p. superior al del conjunto de la Región de Murcia, que ascendió 1,4 p.p. hasta el 92,7%.

Fecha de elaboración del informe: 5 de mayo de 2020.

Portada: Daniel López Tena.



Servicio de información parcialmente subvencionado por el Instituto de Fomento de la Región de Murcia, dentro del Convenio de Colaboración INFO-COEC para la ejecución del Programa Marco de Actividades [www.coec.es/info](http://www.coec.es/info)