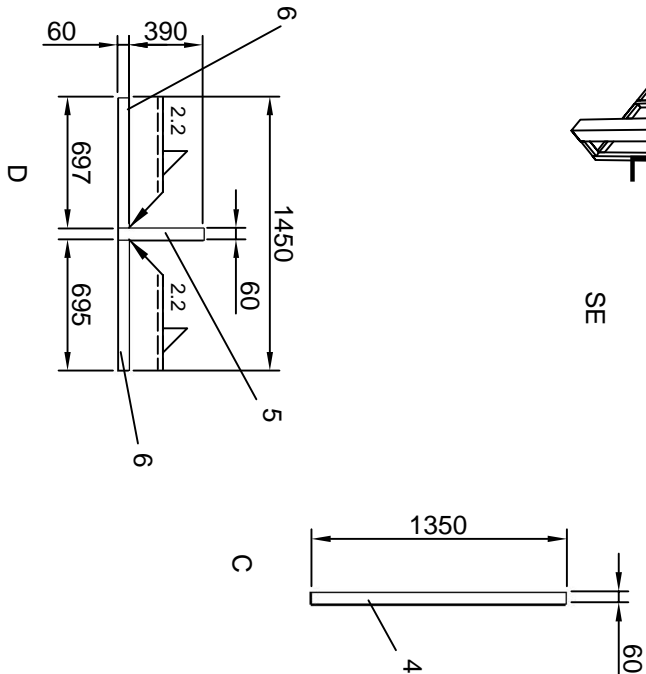
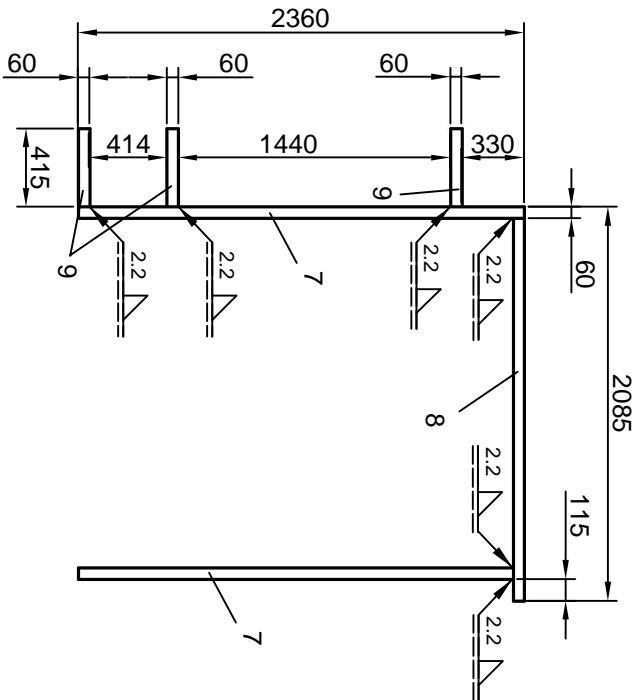
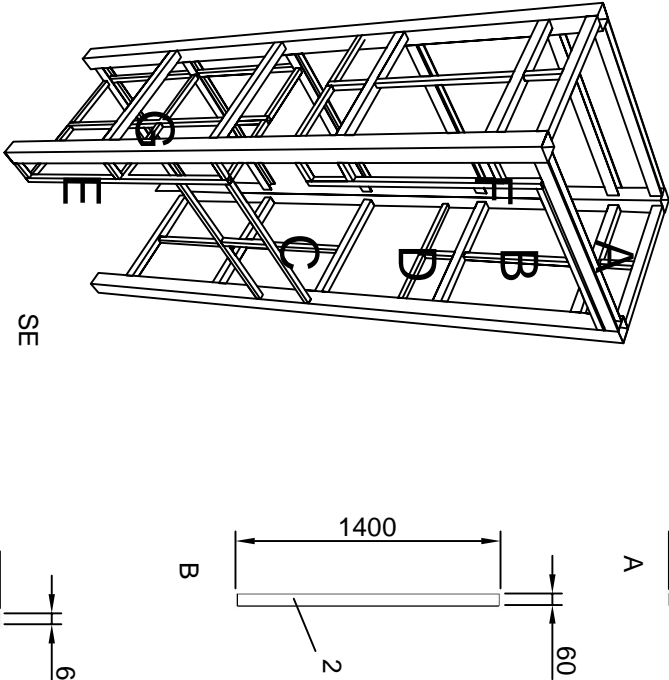
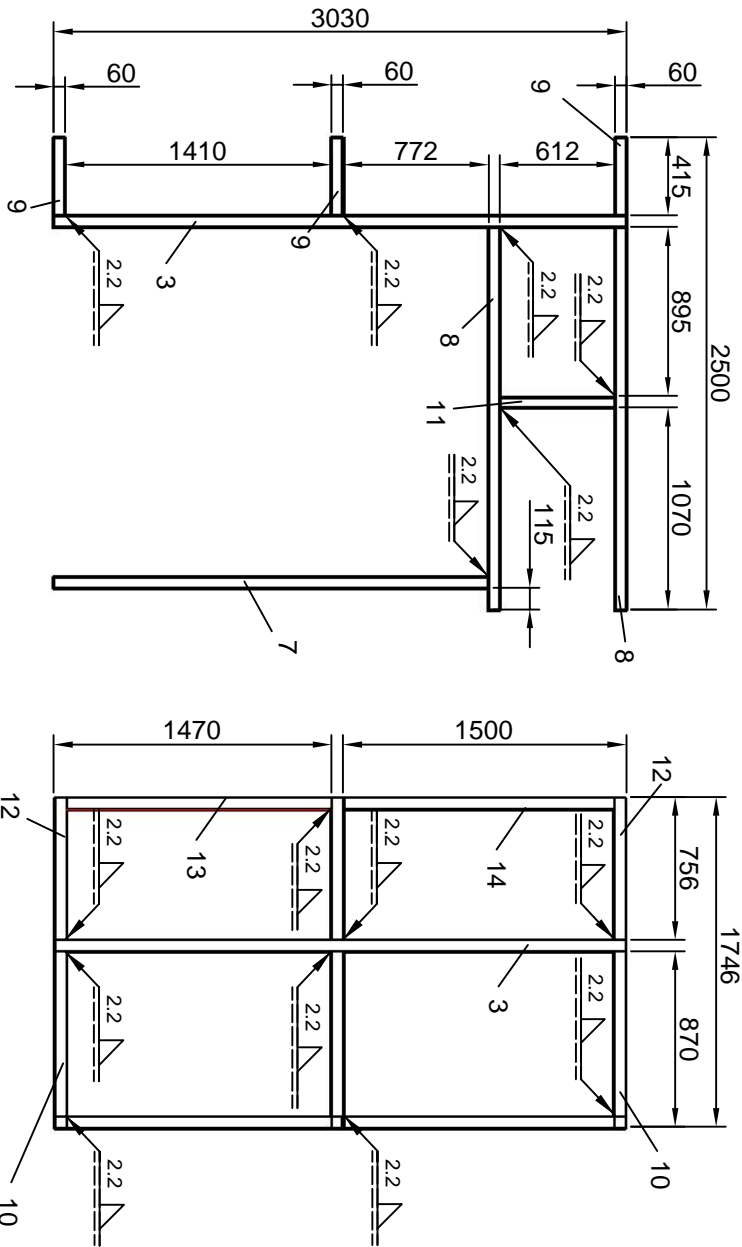


PIEZAS A UNIR CON LA ESTRUCTURA AUTOPORTANTE



PLANOS RELACIONADOS

Nº	Descripción del plano
PDM-00-02	Plano de Montaje Estructura Autoportante, Puertas y Cerramiento
PDC-00-01	Plano de Conjunto Montacargas en Perspectiva
PDC-00-02	Plano de Conjunto Montacargas Alzado y Perfil

NOTAS EXPLICATIVAS

LISTA DE MATERIALES

Marca	Denominación	Cantidad	Material
1	Perfil Cuadrado 60x2, L = 350	2	Acero S355
2	Perfil Cuadrado 60x2, L = 1400	3	Acero S355
3	Perfil Cuadrado 60x2, L = 3030	2	Acero S355
4	Perfil Cuadrado 60x2, L = 1350	1	Acero S355
5	Perfil Cuadrado 60x2, L = 390	2	Acero S355
6	Perfil Cuadrado 60x2, L = 695	4	Acero S355
7	Perfil Cuadrado 60x2, L = 2360	2	Acero S355
8	Perfil Cuadrado 60x2, L = 2085	3	Acero S355
9	Perfil Cuadrado 60x2, L = 415	6	Acero S355
10	Perfil Cuadrado 60x2, L = 870	3	Acero S355
11	Perfil Cuadrado 60x2, L = 612	1	Acero S355
12	Perfil Cuadrado 60x2, L = 1350	3	Acero S355
13	Perfil Cuadrado 60x2, L = 1470	1	Acero S355
14	Perfil Cuadrado 60x2, L = 1500	1	Acero S355

UNIVERSIDAD POLITÉCNICA DE CARTAGENA

	FECHA	NOMBRE	FIRMA	UNIVERSIDAD POLITÉCNICA DE CARTAGENA
DIBUJADO	23-10-12	T.Ortega		
COMPROB.	23-10-12	T.Ortega		
ANOTADO				
ESCALA	Proyecto montacargas			TITULACIÓN ITI esp. Mecánica
1:40	Plano de Fabricación Cerramiento			
				PLANO Nº PFCC-00-08